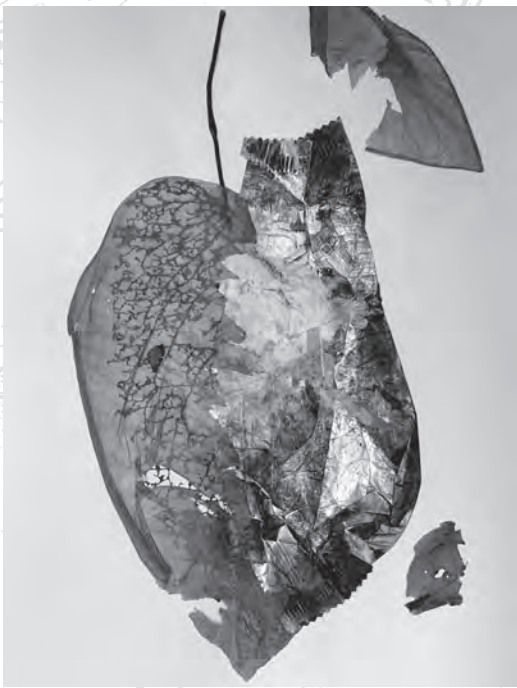


**architekturgalerie
am weißenhof**

**Positionen zum
Verhältnis zwischen
Mensch und Natur
17\ Feb. — 10\ Apr. 2022**

**1000
Zittern
und
stauen**



Imke Woelk / IWUP



Peter Bialobrzeski



Gianfranco Foschino



Björn Braun / Meyer Riegger, Berlin / Karlsruhe



Henrik Spohler

Die Ausstellung stellt die gewohnte Trennung zwischen Kultur und Natur, Mensch und Umwelt auf den Prüfstand. Die Welt am Beginn des 21. Jahrhunderts zeigt, dass die Erde und die Lebensbedingungen auf ihr soweit direkt und indirekt durch den Menschen beeinflusst sind, dass sie nicht mehr reversibel sind: die Welt ist ein Artefakt und wir sind Teil dieser Welt. Das macht ein Außen als ein vom Menschen unabhängiges Konstrukt fragwürdiger denn je. Ein Handeln, das das Netz von Abhängigkeiten und Wechselwirkungen berücksichtigt, in das wir eingebunden sind, bleibt unvollständig solange Abgrenzungen unser Denken bestimmen: Mensch und Kultur hier, Natur dort. Es gilt, das Verständnis für dieses Geflecht zu wecken, in dem sich unser Handeln direkt auswirkt und wieder auf uns zurückwirkt. Es gilt hierfür Zugänge zu öffnen, die uns über die rationale Ebene hinaus erfassen: Die uns zittern lassen angesichts der unberechenbaren Wirkungen, die sich aus dem schon lange nicht mehr unschuldigen Handeln und Verhalten des Menschen in der Welt ergeben. Und, die uns staunen lassen angesichts der Dimensionen der Zusammenhänge und der enormen Komplexität der Welt, deren Teil wir sind und sein dürfen. Der schmale Grat zwischen Demut und Selbstbewusstsein, Ohnmacht und Verantwortung ist Thema dieser Ausstellung. In ihr werden künstlerische Wege der Auseinandersetzung mit dem Anthropozän vorgestellt.

Mit Arbeiten von Imke Woelk, Peter Bialobrzeski, Björn Braun, Gianfranco Foschino und Henrik Spohler

Mit einem Beitrag zur Slowflower-Bewegung von Regina Fasshauer, Blooms Stuttgart.

Kuratiert von Christian Holl und Anja Soeder

Die Ausstellung wird unterstützt von Strähle Raum-Systeme GmbH, Alfred Kärcher SE & Co. KG, Ege Carpets & carpetconcept und Artemide



Vernissage

Mittwoch, 16. Feb. 2022, 19 Uhr

in der architektur-galerie am weißenhof,
Am Weißenhof 30, 70191 Stuttgart mit
einer Einführung durch das Kuratorenteam.

Galeriegespräch

Freitag, 01. Apr. 2022, 19 Uhr

Offenes Galeriegespräch zu den Themen
und Arbeiten der Ausstellung

Exkursion

Samstag, 02. Apr. 2022

Tagesexkursion zu Wildling Blumen
Slowflower-Bewegung, Müllheim (bei Freiburg)

Details zu den Veranstaltungen werden rechtzeitig bekannt gegeben

architektur-galerie am weißenhof
am weißenhof 30, 70191 stuttgart
t 0711 257 1434, f 0711 284 3054
e-mail: info@weissenhofgalerie.de
weissenhofgalerie.de

facebook.com/weissenhofgalerie
twitter.com/archgweissenhof
instagram.com/weissenhofgalerie

öffnungszeiten:
di–fr 14\18 uhr
sa, so, feiertage 12\18 uhr
eintritt frei



wo wir zittern und staunen

Positionen zum
Verhältnis zwischen
Mensch und Natur
17. Feb. – 10. Apr. 2022
architektur-galerie
am weißenhof

Die architektur-galerie am weißenhof wird unterstützt von: Architektenkammer Baden-Württemberg, Beton Marketing Süd GmbH, BDA Bund Deutscher Architekten Baden-Württemberg, daten & druck optiplan kopie + medientechnik GmbH, Eicher Werkstätten GmbH & Co. KG, Albrecht JUNG GmbH & Co. KG Gisela und Wolfgang Kaiser, Landeshauptstadt Stuttgart, Malerwerkstätten Heinrich Schmid GmbH & Co. KG, TTR Technologiepark Tübingen-Reutlingen. Darüber hinaus helfen uns Sponsoren und Stiftungen mit einmaligen Zahlungen Ausstellungsvorhaben zu realisieren. Die architektur-galerie am weißenhof ist Kooperationspartner von: Weissenhofmuseum im Haus Le Corbusier/Freunde der Weissenhofsiedlung e.V. und Weissenhofwerkstatt im Haus Mies van der Rohe/Freunde der Weissenhofsiedlung e.V.